



CAPEX 2026

ENERGA-OPERATOR SA
Oddział w Toruniu, RD Brodnica

UL. BEMA 128, 87-100, 200 TORUŃ

WYTYCZNE PROGRAMOWE

*NA WYMIANĘ PRZEWODÓW LINII NAPOWIETRZNEJ
0,4 KV NA OBIEKCIE TYLICE 5 GMINA BOBROWO*

NR WYT.: **10/0/2026/95MZE**

NR.ZAD. INWEST.: **OBMB1/95/26069**

OPRACOWANO W: **DZIAŁ ZARZĄDZANIA
EKSPLOATACJĄ, 95MZE**

OPRACOWAŁ: **MARIUSZ
JAMROZIK, 95MZE**

Inżynier
ds. Linii Elektroenergetycznych

.....*Mariusz Jamrozik*.....
Kierownik

SPRAWDZIŁ: **MARCIN DEMBEK**

Dział Zarządzania Eksploatacją
.....*M. Dembek*.....
Marcin Dembek

ZATWIERDZIŁ: **JANUSZ PIOTROWSKI**

Kierownik
Działu Zarządzania Eksploatacją
.....*Janusz Piotrowski*.....
Janusz Piotrowski

Spis treści

1	Wymagania techniczne.....	3
2	Przedmiot opracowania	3
3	Lokalizacja przedmiotu wytycznych	3
4	Stan istniejący.....	4
4.1	Stacja.....	4
4.2	Transformator SN/nn	4
4.3	Część nn.....	4
5	Stan planowany / zakres prac.....	5
5.1	Część nn.....	5
6	Rzeczowy zakres prac.....	5
7	Informacje dodatkowe	5
8	Informacje dodatkowe	6
9	Spis załączników	6
10	Załączniki (mapa).....	6

1 Wymagania techniczne

Realizacja zakresu inwestycyjnego objętego przedmiotowymi wytycznymi programowymi musi być zgodna z:

- 1) wymogami ustawy Prawo Budowlane, obowiązującymi Polskimi Normami, zasadami wiedzy technicznej oraz pozostałymi, obowiązującymi w tym zakresie przepisami,
- 2) wytycznymi oraz standardami technicznymi obowiązującymi u Zamawiającego, dostępnymi na stronie internetowej www.energa-operator.pl.

Wszystkie urządzenia:

- 1) muszą posiadać certyfikaty zgodności wystawione przez niezależne akredytowane jednostki certyfikujące i/lub protokoły badań typu wykonanych przez niezależne akredytowane laboratoria,
- 2) muszą spełniać wymagania Dyrektyw Europejskich Nowego Podejścia w zakresie podanym w Dyrektywach

2 Przedmiot opracowania

Przedmiotem opracowania jest wymiana istniejących przewodów w linii napowietrznej nN TYLICE 5, obwód 100, 200 .

3 Lokalizacja przedmiotu wytycznych

Linia napowietrzna 0,4kV zasilana ze stacji TYLICE 5, obwód 100, 200 znajdują się w m. Tylice, gmina Bobrowo.

4 Stan istniejący

Linia napowietrzna zasilana ze stacji transformatorowej TYLICE 5, obwód 100, 200 wykonana jest na słupach ŻN z przewodami AL.

4.1 Stacja

Charakterystyka stanu istniejącego		
Dane ogólne dla obiektu		Uwagi/Komentarze
Rok budowy	1989	-
Nr obiektu	STA5-1574	-
Nazwa	TYLICE 5	-
Typ	STSu-20/100	-

4.2 Transformator SN/nn

Charakterystyka stanu istniejącego		
Dane szczegółowe		Uwagi/Komentarze
Wyposażenie	Hermetyczny transformator SN/nn olejowy,	
	Moc pozorna	100 kVA
	Typ	
	Rok produkcji	

4.3 Część nn

Charakterystyka stanu istniejącego		
Dane szczegółowe		Uwagi/Komentarze
Wyposażenie stacji	Rozłączniki bezpiecznikowe	2 szt.
	Liczba obwodów	2 szt.
	Ilość obwodów napowietrznych	2 szt.
	Ilość obwodów kablowych	0 szt.
	Układ bilansujący AMI	TAK

Nazwa obwodów:

Obwód 1 - NN 5-1574-01

Obwód 2 - NN 5-1574-02

Typ i wielkość zabezpieczeń:

Obwód 1 - NH-00 80 A

Obwód 2 - NH-00 80 A

5 Stan planowany / zakres prac

Linia napowietrzna zasilana ze stacji transformatorowej TYLICE 5, obwód 100, 200 do wykonania słupach typu E z przewodami AsXSn 4x70 mm² dł.555/594 m i AsXSn 4x50 mm² dł. 125/133 m, przeniesienie istn. przyłączy ze na nowo projektowane stanowiska.

5.1 Część nn

Charakterystyka stanu planowanego		
Dane szczegółowe		Uwagi/Komentarze
Obwód nr 100		
wymiana przewodów typu Al. na AsXSn 4x70 mm ² dł.182/200 m	od stacji transformatorowej do stanowiska nr 105	
wymiana słupów na E12/4,3	stanowiska nr 103, 104	
wymiana słupów na E12/10	stanowiska nr 101, 105	
wymiana słupów na E12/6	stanowiska nr 102	
Obwód nr 200		
wymiana przewodów typu Al. na AsXSn 4x70 mm ² dł.373/394 m	od stacji transformatorowej do stanowiska nr 207/1, od stanowiska nr 202 do stanowiska nr 202/1	
wymiana przewodów typu Al. na AsXSn 4x50 mm ² dł. 125/133 m	od stanowiska nr 207 do stanowiska nr 210	
wymiana słupów na E12/10	stanowiska nr 201, 202, 202/1, 207, 207/1, 210	
wymiana słupów na E12/6	stanowiska nr 205	
wymiana słupów na E12/4,3	stanowiska nr 203, 204, 206, 208, 209	

Na stacji zamontować nowe tabliczki z opisami obwodów zgodnie ze „Standardami oznakowania i numeracji obiektów energetycznych” ENERGA OPERATOR:

- Tylice 5 obw. 100 80 A
- Tylice 5 obw. 200 80 A

6 Rzeczowy zakres prac

Lp	Nazwa	J.m.	Ilość
1.	wymiana przewodów typu Al. na AsXSn 4x70 mm ²	m	555
2.	wymiana przewodów typu Al. na AsXSn 4x50 mm ²	m	125
3.	wymiana słupów na E12/10	szt.	8
4.	wymiana słupów na E12/6	szt.	2
5.	wymiana słupów na E12/4,3	szt.	7

7 Informacje dodatkowe

- Wykonać dokumentację powykonawczą,
- Przebudowę linii oświetlenia ulicznego należy uzgodnić z ENERGA-Oświetlenie,
- W przypadku istnienia na urządzeniach Energa-Operator S.A. obcej infrastruktury technicznej, zakres przebudowy należy uzgodnić z właściwym dla niej operatorem technicznym.
- Uzyskanie zgód na wejście na teren oraz wykonanie prac montażowych leży w zakresie wykonawcy robót.
- Wszelkie roszczenia właścicieli działek na których realizowana jest przebudowa pokrywa wykonawca robót.
- Inne

8 Informacje dodatkowe

➤ Zmiany i odstępstwa

W sytuacji, gdy na etapie projektowania lub realizacji zadania nastąpiła konieczność zastosowania rozwiązań technicznych specjalnych/nietypowych, odbiegających od Standardów Technicznych stosowanych w Energa-Operator S.A. lub pojawiła się konieczność zastosowania dodatkowych elementów nieuwzględnionych w wytycznych lub wyjaśnienia wątpliwości z zakresu rozwiązania technicznego należy kontaktować się z autorem wytycznych programowych. Zastosowanie rozwiązań nieuwzględnionych w standardach wymaga uzyskania odstępstwa od zespołu przy Radzie Technicznej. Uzyskanie odstępstwa leży po stronie komórki opracowującej wytyczne programowe.

9 Spis załączników

1. Schemat linii
2. Zestawienie materiałów

10 Załączniki (mapa)

Wytyczne w zakresie zasad realizacji prac na sieciach**Nr OBI/OBM/AiES:****OBMB1/95/26069****Nazwa i adres obiektu (zamówienia): Wykonanie robót budowlanych –
Wymiana przewodów i słupów obwód 100, 200 ST Tylice 5****I. Dotyczy tylko robót na nN:**

1. Prace na niskim napięciu winny być wykonywane w technologii PPN.
2. Jeżeli z przyczyn obiektywnych nie można wykonać prac w technologii PPN to dopuszcza się wyłączenie :
 - a) dopuszczenie do prac na sieci nN realizuje:
WYKONAWCA ☐ WUS ☒
 - b) agregat zapewnia:
WYKONAWCA ☐ ENERGA ☐

- Ilość moc.....	- Ilość moc.....
- Ilość moc.....	- Ilość moc.....
- Ilość moc.....	- Ilość moc.....

II. Dotyczy robót na SN, bądź SN i nN:

1. Dopuszczenie do prac na sieciach SN realizuje:
WYKONAWCA ☐ WUS ☒
2. Zakres zlecenia wymaga pracy agregatów:
TAK ☐ NIE ☐
3. Agregat zapewnia:
WYKONAWCA ☐

- Ilość moc.....40kVA	- Ilość moc.....
- Ilość moc.....50kVA	- Ilość moc.....
- Ilość moc.....63kVA	- Ilość moc.....
- Ilość moc.....100kVA	- Ilość moc.....
- Ilość moc.....160kVA	- Ilość moc.....
4. Maksymalny czas wyłączeń odbiorców *:
- ilość wyłączeń:2.....
- czas wyłączeń:..... 2x8 h.....
5. Maksymalny czas pracy przez Wykonawcę na urządzeniach ustala się na20.....dni roboczych.
6. Powiadomienia o wyłączeniu realizuje:
WYKONAWCA ☒ ENERGA ☐
7. Uwagi:

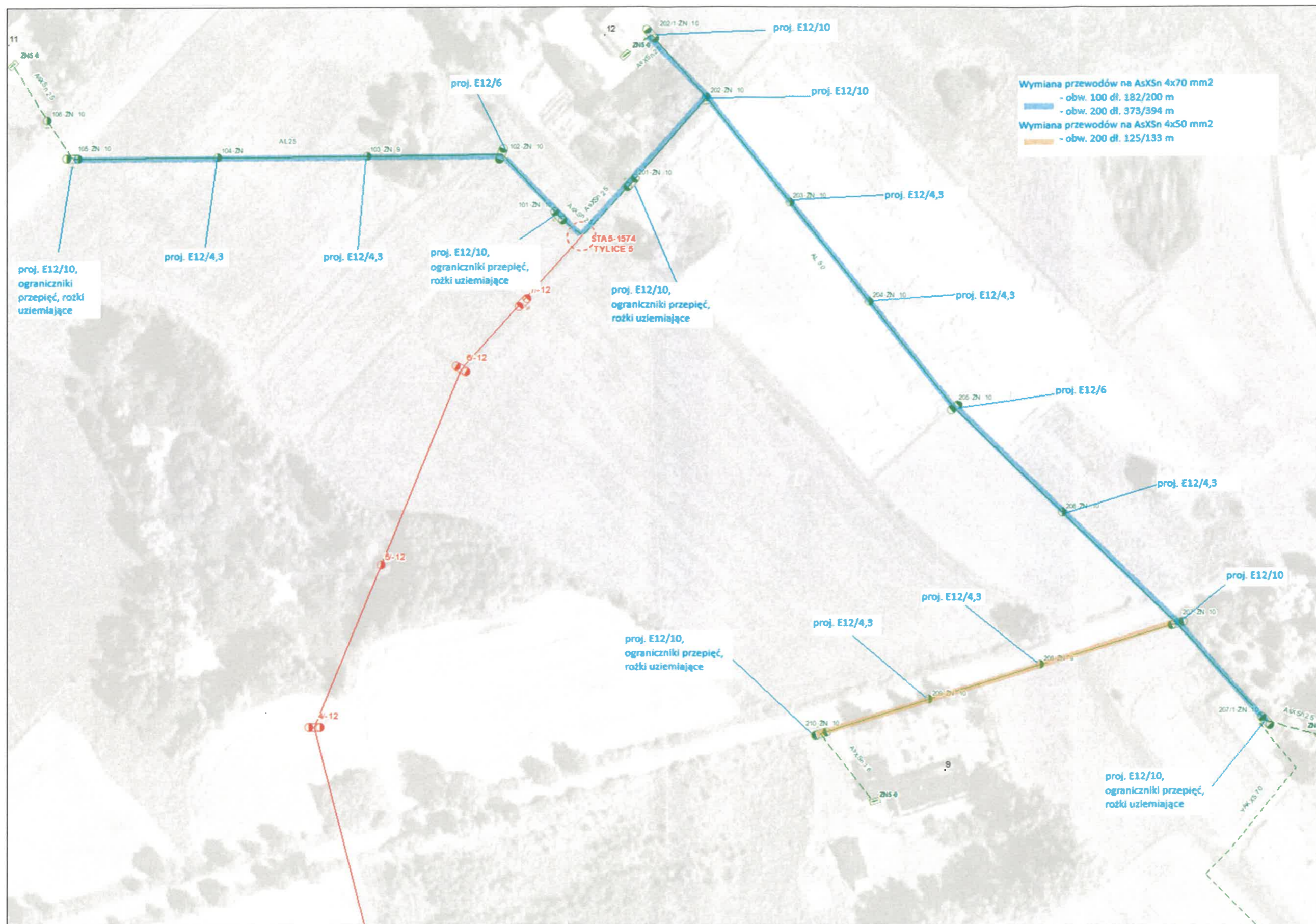
ds. Lini i Elektroinstalacji
Inżynier ds. Linii Elektrycznych
Mariusz Jankowski

Zatwierdził:


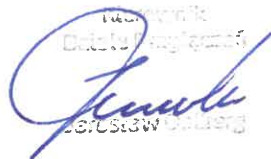
Kierownik
Działu Zarządzania Eksploatacją
Marek Dąbek

- Dotyczy sytuacji szczególnych, np. wymiana stacji, wymiana rozdzielnic nN

WYMIANA PRZEWODÓW W LINII NAPOWIELTRZNEJ 0,4 KV NA OBIEKCIE TYLICE 5 GMINA ŚWIECIE NAD OSĄ



Uzgodnienia i zatwierdzenie

Komórka opiniująca		Pieczątką i podpis (lub informacja o uzgodnieniu w formie elektronicznej przez komórkę opiniującą)
SYMBOL	NAZWA	
9MZ	Biuro Zarządzania Usługami	
95MMD	Dział Dokumentacji Energetycznej	Kierownik Działu Dokumentacji Energetycznej  Wojciech Wernerowski
95	Dyrektor Rejonu Dystrybucji	Kierownik Działu Zarządzania Eksploatacją  M. Dambek Marcin Dambek
95MMPR	Dział Przyłączeń	Kierownik Działu Przyłączy  Jerzy Wójcik
9MMPR	Wydział Przyłączeń i Rozwoju	

Inżynier
ds. Linii Elektroenergetycznych

..... Marcin Jankowski
Podpis autora wytycznych

Zestawienie materiału TYLICE 5

12

Zestawienie materiału TYLICE 5

200
5